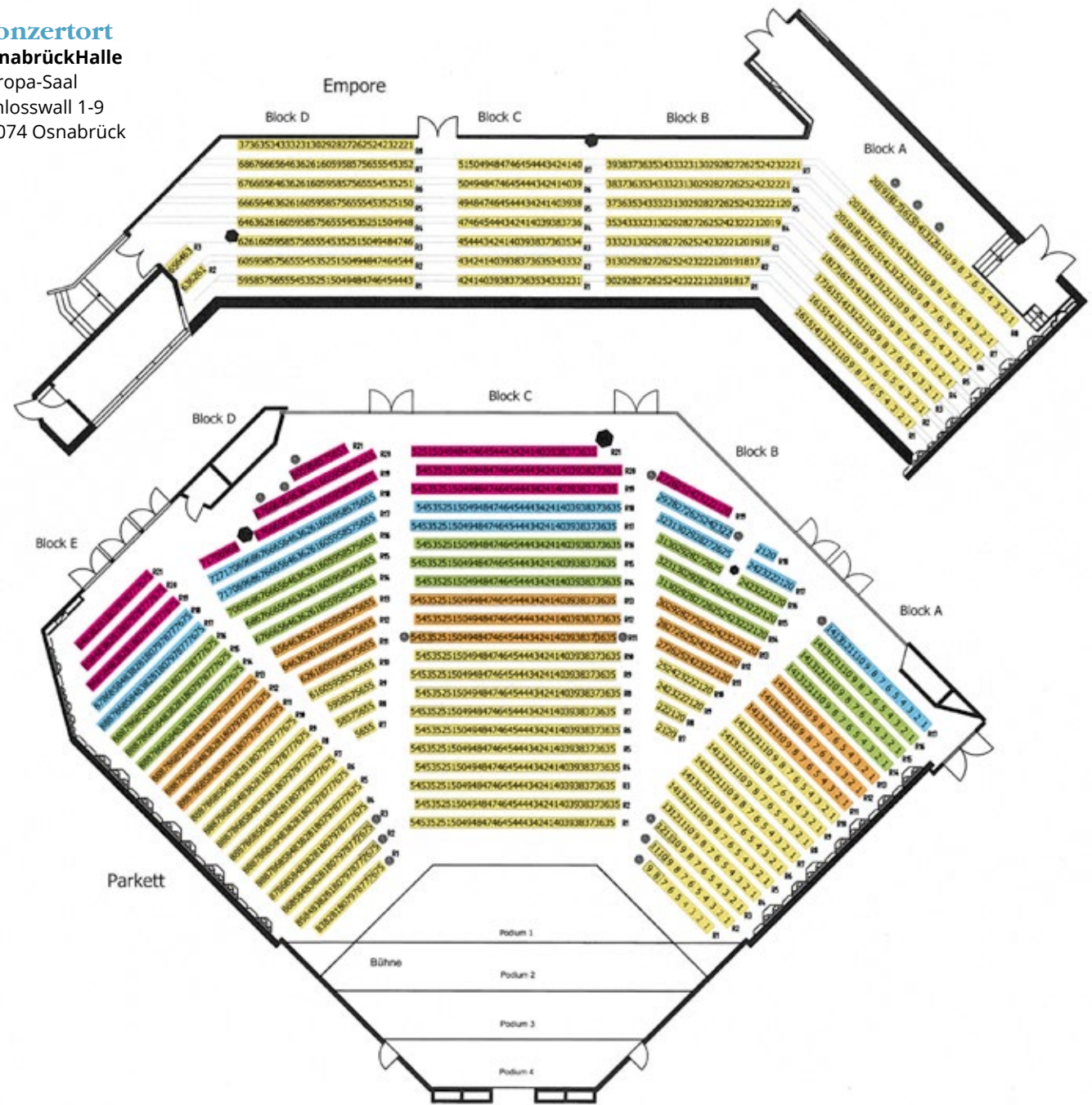


# Saalplan

**Konzertort**  
**OsnabrückHalle**  
 Europa-Saal  
 Schlosswall 1-9  
 49074 Osnabrück

- Preisgruppe 1
- Preisgruppe 2
- Preisgruppe 3
- Preisgruppe 4
- Preisgruppe 5



# Abonnement

## Bedingungen

Für ein Abonnement fällt keine zusätzliche Vorverkaufsgebühr auf die genannten Abonnementpreise an. Das Abonnement verlängert sich jeweils automatisch um ein weiteres Jahr, wenn es nicht bis zum 20. Mai des Kalenderjahres schriftlich gekündigt wurde. Nach dieser Frist eingegangene Kündigungen können nicht mehr akzeptiert werden. Allen Abonnenten wird nach Zahlungseingang die Abokarte zugestellt.

Die **Abonnement-Karten** sind übertragbar, können aber nicht zurückgenommen werden.

**Platzwünsche** werden nach unseren Möglichkeiten erfüllt.

**Programm- und Besetzungsänderungen** sind nicht beabsichtigt, bleiben aber vorbehalten.

Bei Schüler- und Studenten-Abos kann der Einlass nur gegen Vorlage des entsprechenden Ausweises gewährt werden.

Über  
20%  
Ermäßigung\*

## Abonnementpreise

Meisterkonzerte (4 Konzerte)	1	2	3	4	5
Abo €	209,00	189,00	169,00	139,00	69,00
statt €	265,25	243,05	220,85	182,00	93,20
Schüler- und Studenten-Abo 49,- €					

(PG= Preisgruppe; siehe Saalplan)

## Abo-Bestellung

**Ticket-Service der OsnabrückHalle**  
 Schlosswall 1-9  
 49074 Osnabrück  
 Mo-Fr 9.00-17.00 Uhr  
 Telefon **0541 / 34 90 24**

\*Als Abonnent erhalten Sie einen Rabatt und zahlen keine Vorverkaufsgebühr.

# Service

## Karten und Informationen

unter der Telefonnummer **0541 / 34 90 24**  
 auf [www.meisterkonzerte-osnabrueck.de](http://www.meisterkonzerte-osnabrueck.de)

beim **Ticket-Service der OsnabrückHalle**  
 Schlosswall 1-9, 49074 Osnabrück, [www.osnabrueckhalle.de](http://www.osnabrueckhalle.de)  
 Mo-Fr 9.00-17.00 Uhr (1.03.-31.08.16 Mo-Fr 9.00-14.00 Uhr)

in allen **Geschäftsstellen der Neuen Osnabrücker Zeitung**

## Anfahrt

Wir empfehlen die Anreise zum Konzert mit öffentlichen Verkehrsmitteln. Die OsnabrückHalle liegt zentral in der Osnabrücker Innenstadt und ist vom Hauptbahnhof in 10 Minuten zu erreichen.

**Haltestelle:** Osnabrück Uni / OsnabrückHalle  
 Buslinien 21, 22, 92, X150, 491, 493

**Parken:** Ausreichend Parkplätze stehen in unmittelbarer Nähe der OsnabrückHalle zur Verfügung. Die Tiefgarage Ledenhof und die Tiefgarage Nikolai können genutzt werden.

## Partner

**Wir danken unseren Sponsoren und Partnern:**



## Impressum

OKD Osnabrücker Konzertdirektion  
 c/o OsnabrückHalle, Schlosswall 1-9, 49074 Osnabrück  
[www.meisterkonzerte-osnabrueck.de](http://www.meisterkonzerte-osnabrueck.de)  
 Gestaltung: neuwaerts.de

# Meister Konzerte

KLASSIK FÜR OSNABRÜCK

Saison  
16/17



[www.meisterkonzerte-osnabrueck.de](http://www.meisterkonzerte-osnabrueck.de)

Osnabrücker  
Konzertdirektion

Igor Levit © Gregor Hohenberg/SCI



# MEISTERHAFT!

28.11.16 Igor Levit

12.12.16 Alison Balsom

18.02.17 NDR Radiophilharmonie

21.03.17 Albrecht Mayer

Wir wünschen Ihnen  
musikalischen Hochgenuss!



## Igor Levit

### Lieblingsstücke

„Es sind Werke, die es dem Zuhörer erlauben, Geschichten zu sehen, die mit einem selbst zu tun haben. Ich freue mich natürlich, dass sie für mich geschrieben sind, aber das macht ein Stück weder besser noch schlechter. Jeder soll es spielen und hören. Das Werk gehört nicht mir, sondern uns allen!“ So Igor Levit über die ihm gewidmeten *Dreams II* des amerikanischen Komponisten Frederic Rzewski. Zum Auftakt der Meisterkonzerte Osnabrück kombiniert der deutsch-russische Ausnahmepianist, der mittlerweile weltweit von sich reden macht, sie mit seinen liebsten Repertoireklassikern von Bach und Beethoven.

1. Meisterkonzert in der OsnabrückHalle  
**Montag · 28. November 2016 · 20.00 Uhr**

### Igor Levit *Klavier*

**J.S. Bach** Partita Nr. 1 B-Dur BWV 825  
**Rzewski** „Dreams II“  
**Beethoven** Klaviersonate Nr. 5 c-Moll op. 10 Nr. 1  
Klaviersonate Nr. 23 f-Moll op. 57 „Appassionata“

EUR 40,- / 35,- / 30,- / 25,- / 20,- zzgl. VVK



## Alison Balsom

### In dulci jubilo

„The trumpet shall sound!“ Gibt es ein Instrument, das uns besser auf die Weihnachtstage einzustimmen vermag als die Trompete? Wohl kaum! Ihr jubilierender Klang und das feierlich-barocke Repertoire, das zur Trompete passt wie der Stern auf den Christbaum, sind die Zutaten für ein wahrhaft stimmungsvolles Konzert. Wenn dann noch die preisgekrönte, britische Musikerin Alison Balsom für Soli und Programm verantwortlich zeichnet – dann ist eigentlich schon Weihnachten. Die Musiker des von ihr handverlesenen Ensembles stammen allesamt aus den Spitzenorchestern Londons und treffen exklusiv für dieses festliche Adventsprogramm aufeinander. Was bleibt da noch zu sagen außer: In dulci jubilo!

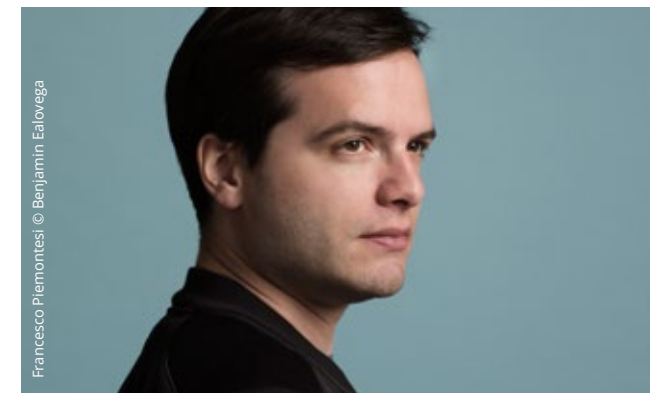
2. Meisterkonzert in der OsnabrückHalle  
**Montag · 12. Dezember 2016 · 20.00 Uhr**

### The Balsom Ensemble

Alison Balsom *Trompete & Leitung*

Festliche Werke für Blechbläser und Pauken von **Corelli, Purcell, Bach** u. a.

EUR 65,- / 60,- / 55,- / 45,- / 20,- zzgl. VVK



## Francesco Piemontesi

### Romantische Klangwelten

Die Anfangstakte des 1. Klavierkonzerts von Johannes Brahms sind legendär: Mit so viel dramatischer Spannung bereitet das Orchester die ersten Töne des Klaviers vor, dass man als Zuhörer immer wieder von der schlichten Schönheit des dann erklingenden Themas überwältigt wird. Wenn dann ein so feinsinniger Pianist wie der gebürtige Schweizer und Wahl-Berliner Francesco Piemontesi den Solopart übernimmt, ist Gänsehautgarantie gegeben. Für weitere romantische Spannungsmomente wird die NDR Radiophilharmonie sorgen, denn auch die klangfarbenaue zweite Sinfonie von Jean Sibelius bietet große Gestaltungsmöglichkeiten.

3. Meisterkonzert in der OsnabrückHalle  
**Samstag · 18. Februar 2017 · 20.00 Uhr**

### NDR Radiophilharmonie

Andrew Manze *Leitung*  
Francesco Piemontesi *Klavier*

**Brahms** Klavierkonzert Nr. 1 d-Moll op. 15  
**Sibelius** Sinfonie Nr. 2 D-Dur op. 43

EUR 65,- / 60,- / 55,- / 45,- / 20,- zzgl. VVK



## Albrecht Mayer

### Barocke Pracht

„Hoffentlich wegen mir“, antwortete Albrecht Mayer vor kurzem im Interview auf die Frage, warum das Publikum zum Albrecht-Mayer-Konzert komme. Neben seinem atemberaubend schönen Spiel ist es diese entwaffnende Ehrlichkeit, die die Musikfans bei dem sympathischen Solo-Oboisten der Berliner Philharmoniker so lieben. Seine Konzerte sind ein Erlebnis, denn seine Art zu musizieren spricht direkt zum Herzen – ganz gleich, ob er Standardwerke interpretiert oder Neuentdeckungen zu Gehör bringt. An der Seite der italienischen Barockmusikspezialisten I Musici di Roma verleiht er in Osnabrück einigen der schönsten Kompositionen von Bach, Händel und Vivaldi seine Oboenstimme.

4. Meisterkonzert in der OsnabrückHalle  
**Dienstag · 21. März 2017 · 20.00 Uhr**

### I Musici di Roma

Antonio Anselmi *Violine & Leitung*  
Albrecht Mayer *Oboe*

**Vivaldi** Konzert für Streicher und B.c. D-Dur RV 123  
Sinfonie für Streicher und B.c. C-Dur RV 717  
**J.S. Bach** Konzerte für Oboe d'amore, Streicher und B.c. A-Dur BWV 1055 und c-Moll BWV 1060R  
**Händel** „Verdi prati“ für Oboe d'amore, Streicher und B.c.  
**C.P.E. Bach** Sinfonie für Streicher B-Dur Wq 182 Nr. 2

EUR 65,- / 60,- / 55,- / 45,- / 20,- zzgl. VVK